



Albin Egger-Lienz Dauerausstellung

Die weltweit größte Sammlung von Werken des Osttiroler Malers Albin Egger-Lienz wird im beeindruckenden Ambiente von Schloss Bruck als Dauerausstellung präsentiert. Es eröffnen sich tiefe Einblicke in Leben und Arbeit des Künstlers. So wird etwa Eggers künstlerische Entwicklung vom realistischen Historienmaler hin zu einem Wegbereiter der Moderne fassbar. Arbeiten seiner Zeitgenossen und frühen Osttiroler Vorbilder Franz von Defregger und Hugo Engl sind ebenfalls Teil der Schau.

Albin Egger-Lienz Esposizione permanente

La più ampia collezione esistente al mondo delle opere del pittore tirolese Albin Egger-Lienz viene presentata in esposizione permanente nel suggestivo ambiente di Schloss Bruck. Essa consente un'indagine approfondita della vita e del lavoro dell'artista, permettendo, per esempio, di comprendere il suo sviluppo artistico dal realismo dei dipinti storici fino all'anticipazione dei moderni. Fanno parte della mostra anche opere dei pittori tirolesi Franz von Defregger e Hugo Engl, suoi contemporanei e primi modelli.



Führungen in deutsch, italienisch, englisch gegen Voranmeldung.
Museumspädagogische Aktionen für Schulklassen
Visite guidate in tedesco, italiano e inglese su prenotazione.

Jeden Sonntag: Juli – Mitte September:
Familienprogramm ab 14 Uhr
Ogni domenica da luglio a metà settembre, dalle ore 14: programma per le famiglie

Ferienwerkstatt für Kinder im August
In agosto: laboratorio per i bambini

Schlossnacht / *Notte al castello*

Theater und Konzerte im Innenhof
Concerti e teatro nel cortile interno



Schloss Bruck Museum der Stadt Lienz

Die mittelalterliche Burganlage mit Rittersaal und freskengeschmückter gotischer Kapelle wurde im 13. Jh. von den Görzer Grafen als Residenz erbaut und wird seit 1943 von der Stadt Lienz als Museum geführt. Nach der gelungenen Verbindung von alten und neuen Bauteilen im Zuge der Generalsanierung 1999/2000 werden auf Schloss Bruck auf über 1000m² Ausstellungsfläche neben der Albin Egger-Lienz-Ausstellung jährlich wechselnde Sonderausstellungen sowie Arbeiten zeitgenössischer KünstlerInnen gezeigt. Der stimmungsvolle Innenhof wird im Sommer zur Veranstaltungsbühne.

Schloss Bruck Museo della città di Lienz

Il castello medioevale, comprendente la Sala dei Cavalieri e la cappella gotica ornata di affreschi, fu costruito nel XIII secolo come residenza dei conti di Gorizia e dal 1943 viene utilizzato come museo della città di Lienz. Dopo il restauro generale del 1999/2000, con la ben riuscita aggiunta di nuove parti architettoniche al complesso originario, a Schloss Bruck vengono ospitate, su una superficie di 1000 m², mostre temporanee ogni anno diverse, opere di artisti contemporanei e l'esposizione permanente dedicata ad Albin Egger-Lienz. D'estate il pittoresco cortile interno si trasforma in palcoscenico.

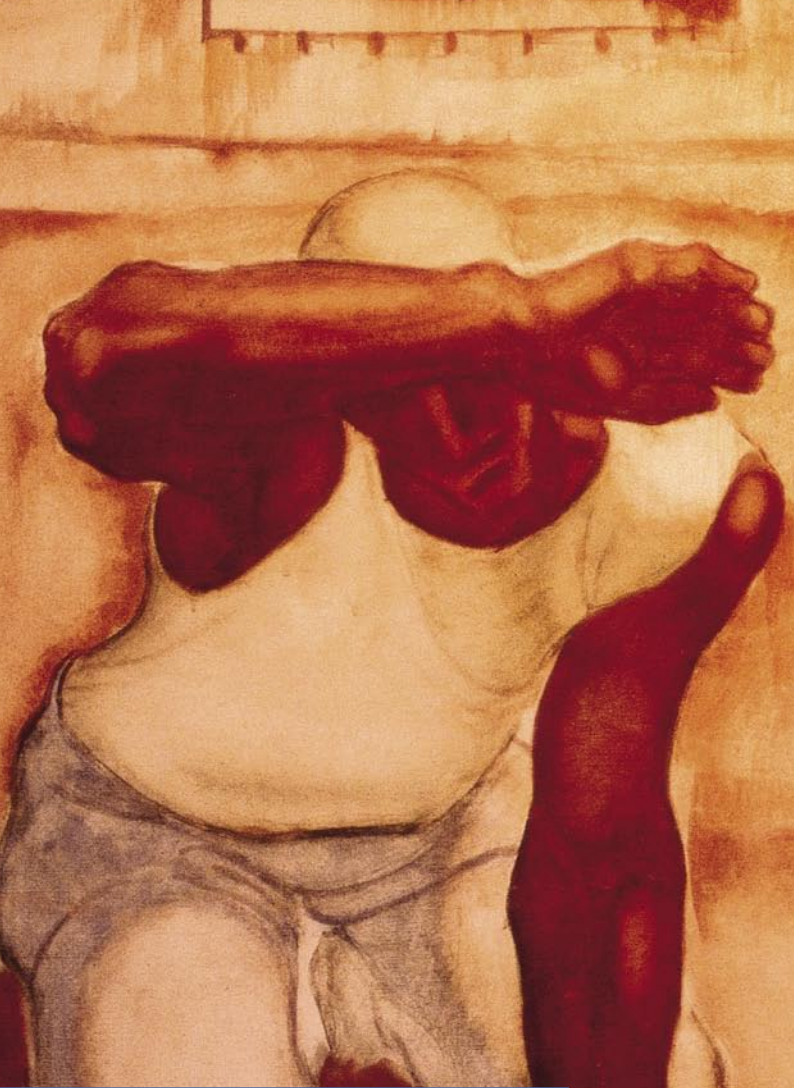
Schlosscafe / Museumshop

Das Schlosscafe mit seiner kräuterduftenden Sonnenterrasse und Panoramablick über Lienz bietet neben Erholung in gepflegter Atmosphäre spezielle Arrangements für Gruppen, exklusive Empfänge und Abendveranstaltungen. Jeden Sonn- und Feiertag gibt es ab 9 Uhr Museumsbrunch.

Caffè del castello / negozio

Il caffè del castello, con la sua terrazza profumata di erbe aromatiche e la vista panoramica sulla città di Lienz, offre, oltre alla possibilità di rilassarsi in un ambiente piacevole, convenzioni speciali per gruppi, compresa l'organizzazione di ricevimenti e di eventi serali. Ogni domenica e giorno festivo a partire dalle ore 9 ha luogo un brunch.

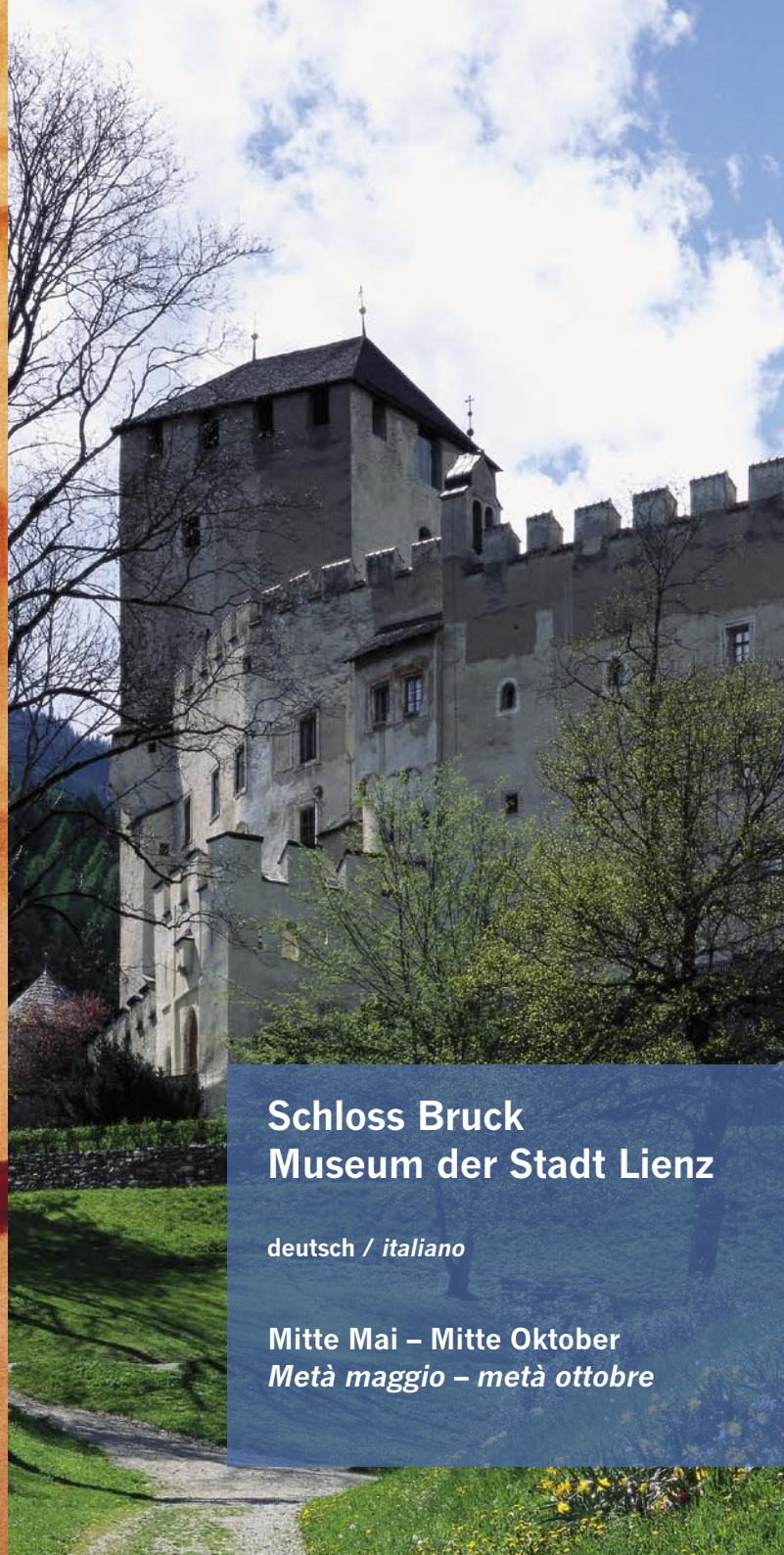
Druckerei: Medienfabrik Graz
Fotos: Oberwalder, Gaggi



Schloss Bruck Museum der Stadt Lienz

deutsch / *italiano*

Kontakt / *informazioni*:
Schloss Bruck, A-9900 Lienz
T +43 4852/62580 83
F +43 4852/62580 4
e-mail: museum@stadt-lienz.at
www.museum-schlossbruck.at



Schloss Bruck Museum der Stadt Lienz

deutsch / *italiano*

Mitte Mai – Mitte Oktober
Metà maggio – metà ottobre